

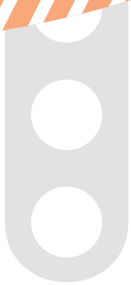
PROJET D'AGENCE

ADEUS

Agence
d'urbanisme
de Strasbourg
Rhin supérieur



imagin ADEUS



PROJET D'AGENCE



Agence
d'urbanisme
de Strasbourg
Rhin supérieur



P5 MÉTHODE D'ÉLABORATION
DU PROJET D'AGENCE


P6 1. DES OBJECTIFS
STRATÉGIQUES

P7 2. DÉCLINÉS DE MANIÈRE
OPÉRATIONNELLE

P10 3. AUTOUR D'UNE IDENTITÉ MARQUÉE
ET D'UNE VISION COMMUNE

P11 4. INCARNÉS ET PARTAGÉS PAR UN ÉCOSYSTÈME
ENGAGÉ AU SERVICE DE L'INTÉRÊT GÉNÉRAL





L'ADEUS est forte d'une identité propre liée à la spécificité de son territoire d'intervention transfrontalier et à la très grande diversité de ses champs d'expertise.

Elle est une instance neutre qui doit permettre le débat entre élus, techniciens et partenaires publics et privés venant d'horizons différents, dans un climat de confiance, d'écoute et de respect mutuel.

L'Agence met à disposition de l'ensemble de ses composantes, ses expertises et ses observatoires, pour constituer un socle de connaissances fiables et partagées. Son regard prospectif est nécessaire pour « donner à voir » les scénarios possibles de développement et accompagner la mise en place des politiques publiques, dans une vision inclusive des territoires du Rhin supérieur, qui dépasse les échelles administratives et la frontière.

La taille de l'ADEUS, sa réactivité et sa fluidité, ses expertises reconnues et sa culture de la transversalité, la placent comme un acteur singulier et important dans l'accompagnement des politiques publiques, des stratégies et projets de territoire.

Ce nouveau projet d'Agence correspond à une attente partagée avec nos organes exécutifs, Bureau, Conseil d'Administration et Assemblée générale ainsi qu'avec tous nos partenaires et l'ensemble du personnel de l'ADEUS. Il est le résultat d'une démarche participative inédite. Nous en remercions tous les acteurs qui ont permis d'écrire un nouveau chapitre pour l'Agence.

Françoise Schaetzel

Présidente



Pierre Laplane

Directeur Général



MÉTHODE D'ÉLABORATION DU PROJET D'AGENCE

➔ La conduite du projet a été **collaborative et participative**, et coordonnée par un comité de suivi en lien avec les instances de gouvernance de l'Agence

LA SOLLICITATION ET LA MOBILISATION ACTIVE DE TOUT UN ÉCOSYSTÈME



L'ENSEMBLE DU PERSONNEL DE L'AGENCE



LES ÉLUS REPRÉSENTANTS DE COLLECTIVITÉS MEMBRES ET LEURS COLLABORATEURS



LES PARTENAIRES ASSOCIÉS

LES GRANDES ÉTAPES DE LA DÉMARCHE D'ÉLABORATION

Lancement de la démarche par l'Assemblée générale et présentation à l'ensemble du personnel

Consultation par un questionnaire en ligne auprès de tout l'écosystème

Réalisation d'entretiens individuels auprès d'élus et de membres du personnel

Constitution de groupes de travail de co-construction élus/personnel

Deuxième concertation en ligne auprès de l'ensemble de l'écosystème

Proposition et arrêt d'un projet d'Agence
Décembre 2021

Approbation du projet d'Agence
Février 2022

Mise en œuvre du projet d'Agence
2022-2024

1. DES OBJECTIFS STRATÉGIQUES

➔ Les objectifs stratégiques ont émergé au fil de la démarche pour faire consensus auprès des composantes de l'Agence

NOS OBJECTIFS STRATÉGIQUES

En un clin d'oeil



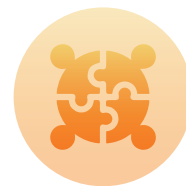
Affirmer le changement de **dimension** et de **place** pour révéler l'espace Strasbourg/Alsace/Rhin supérieur



Valoriser la **connaissance pointue des territoires**, de leurs enjeux et de leurs interactions, comme une marque de fabrique reconnue



Rendre **visible et lisible** l'Agence et ses travaux auprès de son écosystème



Être **créateur de liens et catalyseur de débats** entre les acteurs des territoires



Au travers de quatre approches clefs



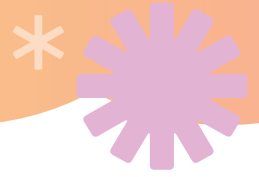
SAVOIR

PRÉVOIR

ACCOMPAGNER
L'ACTION

PROMOUVOIR
INFORMER

2. DÉCLINÉS DE MANIÈRE OPÉRATIONNELLE



Au travers d'un programme de travail partenarial triannuel 2022-2024 décliné annuellement

ORIENTATION DU PROGRAMME DE TRAVAIL PARTENARIAL

« L'ADEUS, engagée pour faire face au **dérèglement climatique** et construire la **résilience du territoire** de Strasbourg Rhin supérieur »

Enjeu climatique



Décliner dans nos territoires les objectifs nationaux et internationaux de lutte contre le dérèglement climatique

Accompagner nos membres dans l'indépendance énergétique et la décarbonation de nos modes de vies

Résilience des territoires



Anticiper un futur où les risques climatiques seront dimensionnants pour nos sociétés

Préparer l'avenir face à des changements inévitables, accompagner, guider, stimuler les politiques en cours, promouvoir des solutions innovantes basées sur la nature

**Les cinq axes
du programme
de travail
partenarial**



**1 ACCOMPAGNER LA DÉCARBONATION
DES TERRITOIRES**

Faciliter le bien-être des habitants par l'appui à la mise en place de projets énergétiques et climatiques locaux, d'une économie durable circulaire, de la végétalisation des villes, la création d'espaces naturels et la préservation de la biodiversité

Le Plan Climat Bruche-Mossig co-élaboré avec plus de 350 personnes (élus, experts, citoyens) pendant plus de trois ans. Il a abouti à 31 actions concrètes, répondant pleinement aux enjeux environnementaux du territoire.

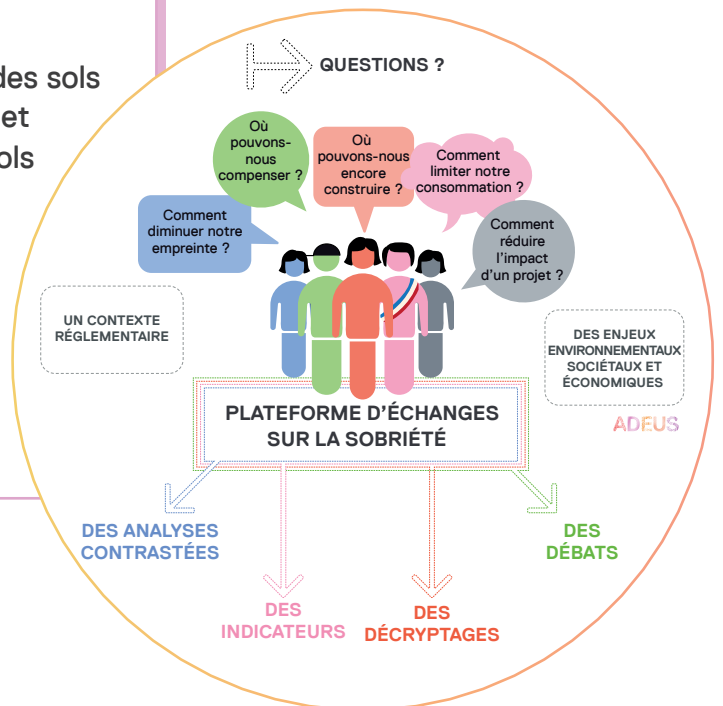
Illustration PETR Bruche-Mossig



2 REPENSER LES ESPACES URBAINS ET RURAUX POUR PRENDRE EN COMPTE LA RARETÉ DU FONCIER

Respecter l'objectif de zéro artificialisation des sols pour 2050 en travaillant la sobriété foncière et son acceptabilité dans tous les usages des sols

La plateforme d'échange sur la sobriété associant expertise et débat multipartenarial. Cette plateforme a proposé quatre rendez-vous pendant l'année, notamment sur des outils innovants pour l'accompagnement de nos membres vers l'atteinte du zéro artificialisation nette.



3 ADAPTER LES RÉPONSES À LA SPÉCIFICITÉ DES BASSINS DE VIE ET AUX ASPIRATIONS DE LEURS POPULATIONS

Comprendre les modes de vies, les usages de la ville et les aspirations des habitants dans une mise en relation avec les territoires voisins

Accompagner l'élaboration des projets de territoires

Dans le cadre de l'accompagnement à la mise en œuvre du Plan départemental de l'habitat du Bas-Rhin, des fiches ont été réalisées pour chacune de ses intercommunalités. En tenant compte de la spécificité de chacune (attractivité, emploi, offre en logements, etc.), des préconisations sont faites pour développer une offre en logement adaptée aux besoins des ménages.

Illustration Adobe Stock



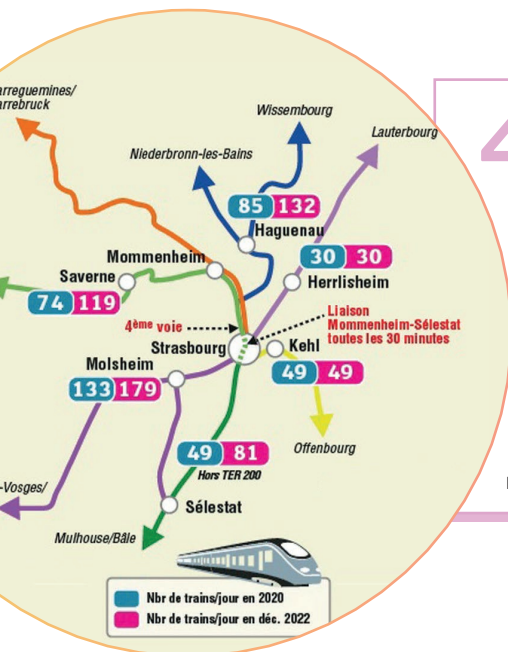
4 RENFORCER LES SOLIDARITÉS ET LES COOPÉRATIONS INTERTERRITORIALES

Comprendre les dynamiques du territoire par le développement et le partage d'outils innovants

Expérimenter de nouvelles contractualisations interterritoriales

L'observatoire du Réseau Express Métropolitain (REM) permettra d'évaluer et d'objectiver l'efficacité de la mise en œuvre du REM et des synergies entre acteurs que ce projet aura suscitées.

Illustration Studio graphique - Patricia Matter ; Source Grand Est - Eurométropole de Strasbourg



5 ENRICHIR, PARTAGER ET RENDRE ACCESSIBLES AU PLUS GRAND NOMBRE LES TRANSITIONS EN COURS

Travailler l'acceptabilité des transformations à venir par la mise en place d'actions pédagogiques, d'outils de partage et de vulgarisation des travaux de l'Agence dans une recherche d'expression citoyenne

Un cycle de rencontres et d'ateliers thématiques, des présentations de travaux et des films. Des manifestations pensées et formatées pour apporter des clés de compréhension aux grands enjeux d'avenir des territoires, proposées par des grands témoins, philosophes, sociologues et acteurs de l'ingénierie publique.



3. AUTOUR D'UNE IDENTITÉ MARQUÉE ET D'UNE VISION COMMUNE

➔ L'ADEUS a une identité, un visage et des valeurs

L'ADEUS,
C'EST...



Avant tout, un **ORGANISME VIVANT** composé d'une diversité d'acteurs (membres, salariés, partenaires, ...), de métiers et de compétences à l'expertise reconnue, qui se mobilise tant de manière individuelle que collective jusqu'à se rassembler pour former un tout.

Un **COLLECTIF FORT, ENGAGÉ, CONCERNÉ, RÉACTIF ET SOLIDAIRE, AU SERVICE DE L'INTÉRÊT GÉNÉRAL.**

Ce sont également des **PROFESSIONNELS PASSIONNÉS**, qui ont à cœur de proposer un **SERVICE DE QUALITÉ** et un **ACCOMPAGNEMENT DE PROXIMITÉ** en se montrant à la fois réactifs, disponibles et à l'écoute de leurs bénéficiaires.

QUI A POUR
VOCATION DE...

- * Poser les bonnes questions
- * Et proposer plusieurs réponses
- * Pour aider à la décision
- * Et être un centre de ressources et d'échanges :



Être un lieu de rencontres, d'échanges et de débats approprié par les acteurs des territoires

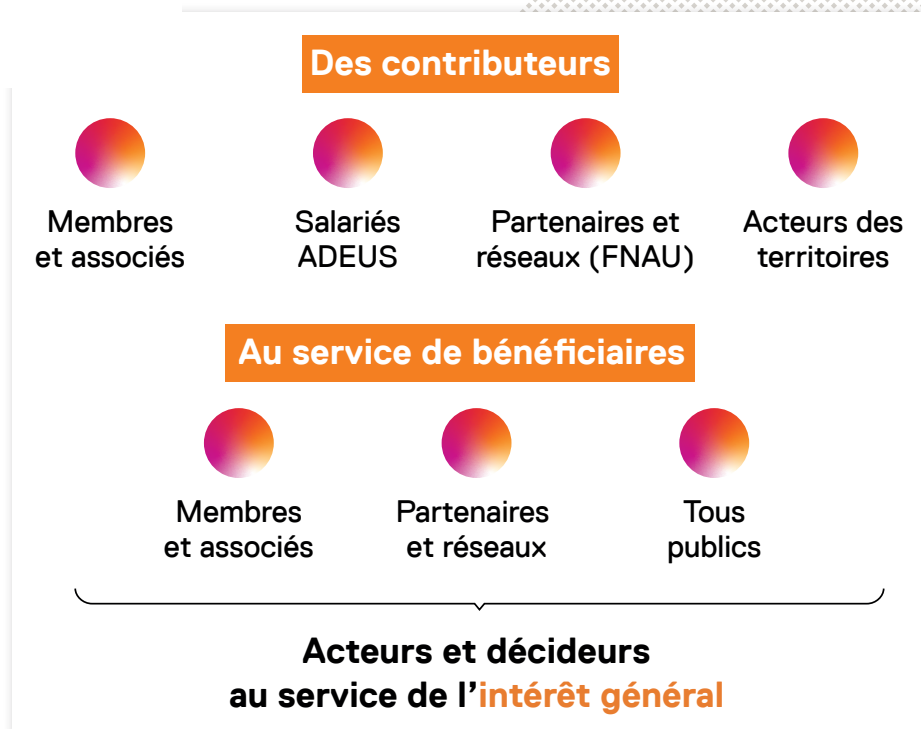


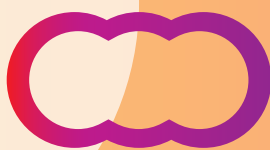
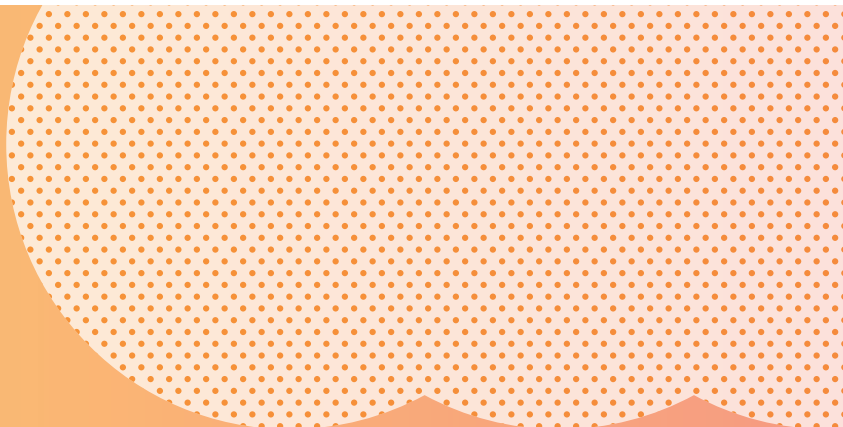
Être **UNE RESSOURCE**, un appui, un partenaire clef des acteurs des territoires, d'aujourd'hui et de demain

4. INCARNÉS ET PARTAGÉS PAR UN ÉCOSYSTÈME ENGAGÉ

➔ L'écosystème de l'ADEUS représente l'ensemble des parties prenantes qui gravitent, à des degrés d'implication ou d'impact différents, autour de l'Agence. Les membres de l'écosystème de l'ADEUS ont un lien identifiable, plus ou moins fort, avec l'Agence

UN ÉCOSYSTÈME ENGAGÉ





Agence
d'urbanisme
de Strasbourg
Rhin supérieur

Directeur de publication : **Pierre Laplane**
Comité de suivi de la démarche : **Jessica Berlet, Hyacinthe Blaise, Florence Bourquin, Yves Gendron, Jean Isenmann, Timothé Kolmer, Nadia Monkachi, Jean-Luc Netzer et Benjamin Soulet**
Avec la collaboration du **Cabinet de conseil RELYANCE et de l'ensemble des parties prenantes de l'Agence**

Photos : **Jean Isenmann** - Création et mise en page : **Sophie Monnin**

© ADEUS - Mars 2022

9 rue Brûlée - CS 80047 - 67002 Strasbourg - Tél. 03 88 21 49 00
adeus@adeus.org - www.adeus.org