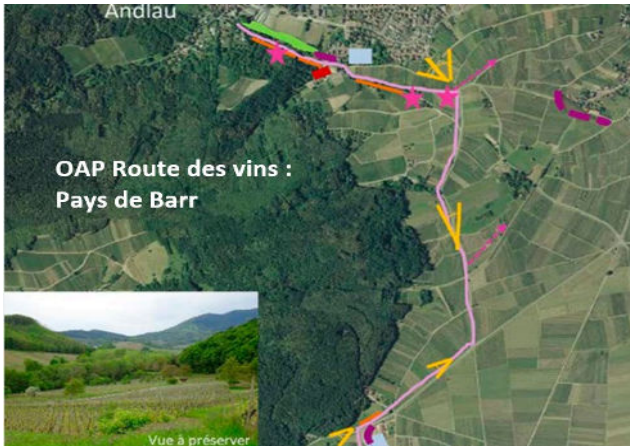




Chef.fe de projet environnement

Accompagner les territoires à l'adaptation au changement climatique



- ↳ Un espace de travail où la place du temps de réflexion est importante, où la transversalité entre les projets et les métiers est la base du travail.
- ↳ Une Agence d'urbanisme renommée en France, avec 55 personnes et 20 métiers différents, qui intervient pour l'intérêt général dans un territoire transfrontalier, référence de l'adaptation au changement climatique.
- ↳ L'ADEUS est près du Rhin, à Strasbourg, ville cyclable reconnue pour la qualité de son cadre de vie, son rayonnement culturel et européen, sa proximité de la nature, des Vosges, du Rhin et de la Forêt Noire, de l'Allemagne.

VOS MISSIONS

Désireuse d'élargir ses compétences dans le contexte du changement climatique, l'ADEUS cherche un.e chargé.e d'études environnement qui interviendra dans le cadre des projets de territoire, les politiques publiques et leurs évaluations, notamment pour définir les enjeux et accompagner ses partenaires dans la construction des objectifs et actions à entreprendre.

Sous l'autorité du responsable de l'environnement, et en fonction de son expérience, la personne retenue sera amenée à conduire ou participer à différents projets dans les domaines suivants :

- Des travaux d'évaluation et de **prospectives** en lien avec la décarbonation, la lutte contre l'érosion de la biodiversité, la résilience climatique et l'aménagement du territoire (nature en ville, acceptabilité sociétale, santé environnementale, charte paysagère et architecturale, mobilités durables...).
- Les **états initiaux de l'environnement** et les **documents d'évaluation environnementale** des Plans Locaux d'Urbanisme (ex. SCoT, PLU, PCAET) et au suivi des consultants écologiques.
- Le **pilotage de tâches et/ou de projets complexes** avec la coordination d'équipe : conduite d'équipe (suivi des objectifs, temps, livrables, management), relation avec les partenaires et acteurs du territoire.

POURQUOI POSTULER ?

- Rejoindre une équipe de passionnée à taille humaine dans une **ambiance agréable et bienveillante** ;
- Évoluer dans une structure qui laisse la **place à l'exploration**, la prise d'initiatives et de responsabilités ;
- Valoriser votre **cursus universitaire bac +5** et vos **trois années de pratique professionnelle** dans les domaines des transitions écologiques, planification et du paysage ;
- Approfondir vos compétences déjà acquises : maîtrise du SIG (QGIS), dessins graphiques et numériques ;
- Partager votre expérience reconnue des enjeux territoriaux de la nature en ville et du paysage ;
- Mettre à profit vos qualités personnelles : volontariat, adaptabilité, capacité d'écoute, esprit d'équipe ;
- Mobiliser vos capacités rédactionnelles, d'expression orale et pourquoi pas votre allemand.

VOUS SIGNEZ ?

- Vous aurez un contrat à durée indéterminée (CDI), statut cadre avec mutuelle santé prise en charge à 100 % pour le salarié et sa famille, dispositif de RTT (24 jours/an), télétravail flexible de 80 jours/an, titre resto, forfait mobilités durables annuel de 200 €, activités sociales.
- Votre rémunération entre 32K et 38K selon vos références.
- Votre prise de poste dès le **1^{er} trimestre 2025**.

Adresser **C.V., lettre de motivation et prétentions salariales** par courriel à recrutement@adeus.org

À l'attention de « M. le Directeur général adjoint de l'ADEUS »

2, Allée Käthe KOLLWITZ, 67000 STRASBOURG

Date limite de dépôt des candidatures : **14 février 2025**