

PROGRAMME DE TRAVAIL PARTENARIAL 2011



L'Agence
de Développement
et d'Urbanisme
de l'Agglomération
Strasbourgeoise

SOMMAIRE

- 5 L'AGENCE, EN 2011 ?
- 7 QUATRE AXES DE TRAVAIL COMPLÉMENTAIRES ENTRE EUX
- AXE 1**
- 9 COMPRENDRE LE TERRITOIRE, PARTAGER L'INFORMATION,
ANTICIPER LES ÉVOLUTIONS
- AXE 2**
- 17 CONSTRUIRE LE FONCTIONNEMENT MÉTROPOLITAIN
- AXE 3**
- 23 BÂTIR UNE VISION À PLUS GRANDE ÉCHELLE
- AXE 4**
- 29 ADAPTER LE TERRITOIRE À SON ENVIRONNEMENT
ET À LA VIE DES GENS
- AXE 5**
- 35 FAIRE ÉVOLUER L'AGENCE AVEC SES MISSIONS
- 41 LES CONTRATS SPÉCIFIQUES



*

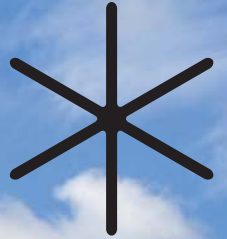
~



L'AGENCE,



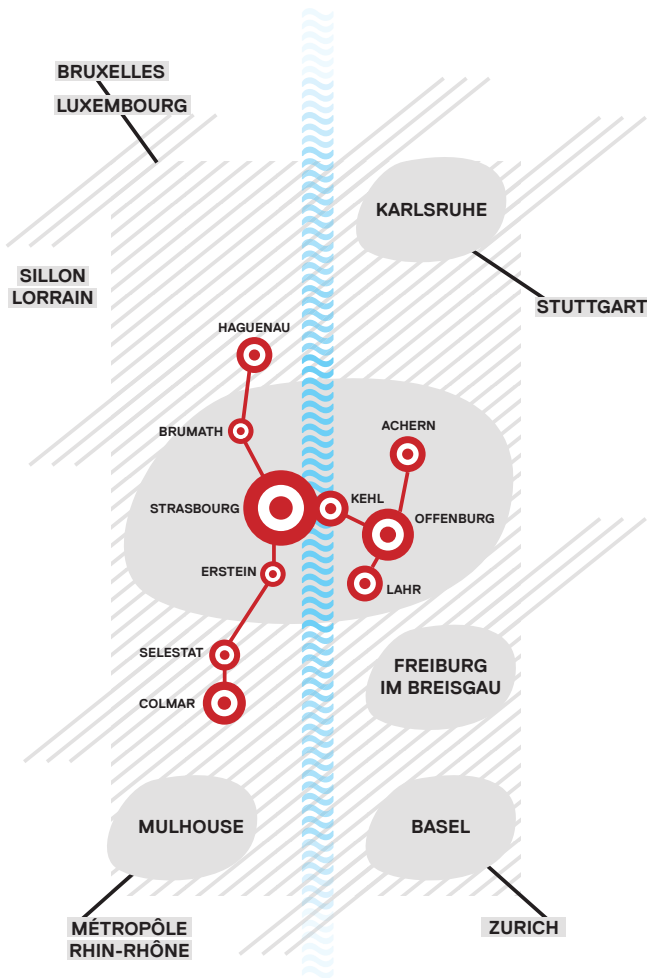
EN 2011 ?



CAISSE D'EPARGNE



L'AGENCE, EN 2011 ?



La propension de l'ADEUS à l'innovation dans les méthodes et au travail conjoint avec des chercheurs ou de grands témoins correspond aux orientations données à la Fédération Nationale des Agences d'Urbanisme par son nouveau Président, Vincent Feltesse.

Le changement d'échelle dans les travaux et l'apprentissage des obligations associées aux lois du Grenelle, avec la vision prospective et les échanges transversaux, sont constitutifs des apports de l'Agence pour ce programme de travail mutualisé.

Dans ce contexte, l'Agence aura à intervenir sur quelques très gros dossiers :

- les documents cadre qui construisent le fonctionnement métropolitain (SCOTs, PLUs, PDU, PLH, PDH, DAC) ou régional, à des stades différents : élaboration, finalisation, suivi ou mise en œuvre.
- leur mise en cohérence, malgré ces niveaux d'avancement distincts, par le biais de scénarii de fonctionnement, la prospective, ceci malgré la fragmentation des territoires et des compétences.
- une question-clé pour le développement encore insuffisamment développée : l'articulation entre le niveau régional et le niveau métropolitain, ou entre le cœur de métropole et ses couronnes, la CUS et le hors CUS.

L'ADEUS continue sur sa lancée depuis 2008 : un outil collectif des collectivités au service du développement du territoire, confortée dans cette mission par ses membres et son Président Robert Herrmann.

Anne PONS
Directrice générale de l'ADEUS



QUATRE AXES DE TRAVAIL

COMPLÉMENTAIRES

ENTRE EUX





LE TRAVAIL DE L'ADEUS EST ORGANISÉ AUTOUR DE 4 AXES COMPLÉMENTAIRES ENTRE EUX :

COMPRENDRE LE TERRITOIRE, PARTAGER L'INFORMATION, ANTICIPER LES ÉVOLUTIONS

CONSTRUIRE LE FONCTIONNEMENT MÉTROPOLITAIN

BÂTIR UNE VISION À PLUS GRANDE ÉCHELLE

ADAPTER LE TERRITOIRE À SON ENVIRONNEMENT ET À LA VIE DES GENS

L'Agence travaille autour de 4 axes, pris comme des objectifs de ses travaux, de façon partagée avec ses membres.

L'ADEUS travaille à construire le fonctionnement métropolitain (axe 2), mais aussi participe à bâtir une vision à une échelle plus large encore inhabituelle (axe 3), car la complémentarité de ces travaux organise le rayonnement territorial.

Ainsi, l'échelle régionale, le transfrontalier, l'articulation CUS/hors CUS ont-elles progressivement pris de l'épaisseur dans le programme de travail, avec la prise en compte progressive de ces échelles dans les observatoires, l'articulation des documents cadre, la prospective et son application dans les travaux. Les atouts différentiels Alsace-Allemagne en termes d'emploi soulignent le besoin de préparer dès maintenant le développement de filières communes.

La complémentarité euro-régionale et métropolitaine, à définir, est une clé de notre développement...

En parallèle, l'Agence travaille sur des problématiques liées à notre contexte et à la vie des gens, auxquelles nous devons, collectivement, adapter ce territoire (axe 4).

Il est apparu par exemple que la remise en question de l'équité sociale pourrait être l'une des premières conséquences des contraintes climatiques et énergétiques à venir, avant que le besoin impératif d'alliance ville-nature, lui aussi annoncé, ne se fasse sentir : les dynamiques à l'œuvre pourraient accroître l'importance de l'accessibilité pour tous à la formation, à la santé, à l'habitat et au travail.

Que l'humanité devra apprendre à vivre à quatre générations simultanées, puisque ce fait est nouveau, et adapter ses territoires, ses modes d'habiter, les déplacements, à l'explosion des modes de vie qui en est un corollaire.

Que nos territoires peuvent être repensés déjà, y compris en termes de typologies architecturales, pour réinventer les fonctionnements de proximité, et devront tenir compte du numérique et d'une gestion à repenser du foncier.

Que les actifs qualifiés seront bientôt plus rares que maintenant et mériteront d'être la cible de nos stratégies d'attractivité résidentielle...

Mais aussi, l'Agence défriche la déclinaison concrète des concepts du développement durable sur le territoire, l'anticipation des obligations induites par le Grenelle, la recherche des variables motrices de l'attractivité économique et résidentielle, ou encore la meilleure compréhension du lien entre l'économique et l'urbain.

Les travaux de nos observatoires éclairent une intelligence du territoire partagée (axe 1).

Également, travailler de façon transversale et partenariale exige des méthodes de restitution collective des travaux dans lesquelles l'Agence est engagée : cycle d'événements (séminaire prospectif, rencontres thématiques, plateformes d'experts) et réunions partenariales thématiques.

Cela correspond aux missions qui lui sont demandées, en complémentarité des autres acteurs du développement.

AXE 1

COMPRENDRE
LE TERRITOIRE

PARTAGER
L'INFORMATION

ANTICIPER
LES ÉVOLUTIONS



AXE 1

COMPRENDRE
LE TERRITOIRE

PARTAGER
L'INFORMATION

ANTICIPER
LES ÉVOLUTIONS

Les profonds changements de société induisent en permanence de nouveaux modes d'habiter, de travailler, de se déplacer, ainsi que de nouveaux rapports, notamment à l'environnement.

La prise en compte de ces nouvelles demandes par les politiques publiques qui entendent les accompagner ne peut se faire sans une véritable compréhension des besoins qu'elles expriment.

C'est bien le but des travaux de cet axe, que d'offrir à nos partenaires les moyens de comprendre les évolutions qui touchent leurs territoires, afin d'être en capacité d'anticiper les adaptations nécessaires à leurs politiques respectives.

On y trouve donc notes d'information, éclairages, plateformes d'échange, rencontres, journées prospectives et même débats in situ, avec une place importante à ce qui constitue nos défis collectifs à venir.

PROGRAMME DE TRAVAIL 2011

Observer, publier, partager, anticiper, éclairer

Collecte des informations, intégration, organisation et traitement des données, SIG, analyses, ligne éditoriale et publications, ligne éditoriale de partage de l'information

Organisation de cercles partenariaux de qualification et de partage des données

Mise en place des conditions de l'intelligence territoriale

OBSERVATOIRES

- Transversal : démographie, évolutions des territoires (occupation des sols, foncier)
- Thématiques : habitat, déplacements/mobilités, économie
- Construction progressive de nouveaux outils 2010-2012 : données sociétales, projets des territoires, données transfrontalières

PUBLICATIONS RÉCURRENTES, ISSUES DES OBSERVATOIRES

- Note annuelle de conjoncture, chiffres-clé et données annuelles
- Tableaux de bord, données flash
- Analyses thématiques (2, 4 ou 8 pages)

ÉTUDES ET PUBLICATIONS SPÉCIFIQUES

- Approfondissement, anticipation, prospective
- Évaluations de politiques publiques, éclairages

PARTAGE D'INFORMATION

- Séminaires et journées prospective
- Plateformes d'échanges, Rencontres de l'ADEUS
- Articles et débats d'acteurs : « Dimension villes et territoires »
- Débats « in situ »

AXE 1

COMPRENDRE LE TERRITOIRE, PARTAGER L'INFORMATION, ANTICIPER LES ÉVOLUTIONS

SUJETS	CONTENUS
TRANSVERSALITÉ DE L'ENSEMBLE DES OBSERVATOIRES	
OBSERVATIONS DÉMOGRAPHIQUES	
Recensement	Mise à jour annuelle - actualisation 2008 - évolution de la population [Note 4p]
OBSERVATOIRE DES ÉVOLUTIONS DES TERRITOIRES (FONCIER, OCCUPATION DES SOLS)	
Foncier	Répondre aux exigences du Grenelle en termes de suivi de la consommation foncière - Suivi méthodologique [4 Réunions]
	Mise à jour de la base de données 2002-2007
	Actualisation et comparaisons - consommation foncière [Note 4p]
	Extractions communales et intercommunales [Tableau de bord 4p - rendus selon maquette à proposer]
	Participation à la plateforme d'échanges régionale sur la consommation d'espace (DREAL, Région) [Veille et expertises]
	Actualisation des notes 2010 (évolution du territoire) [2 notes 4p]
BD départementale POS/PLU	2 mises à jour annuelles, réunions partenariales (avril et octobre) [DVD de données & extraits papier, rapport annuel]
OBSERVATOIRE DÉPARTEMENTAL DE L'HABITAT	
Habitat	Enquête loyers [Note 8p]
	Répertoire logement social [Rapport]
	ADEUS/FNAIM [Note 4p]
	Baromètre 1 ^{er} semestre [2p]
	Baromètre 2 ^e semestre [2p]
	Données habitat pour les partenaires [Tableaux de bord]
	Précarité logement (PDALPD) [Note 4p]
OBSERVATOIRE DÉPARTEMENTAL DES DÉPLACEMENTS	
Déplacements	Données annuelles déplacement [Tableau de bord/Fiches au lieu d'un rapport annuel]
	Quels apports sur les questions de temporalité ? [Note 4p]
	Le transfrontalier [Note 2p]
	Le budget logement-déplacements des périurbains strasbourgeois [Note 4p]
	Mobilité et modes de vie selon les centralités et la morphologie urbaine [Note 4p]
	Mobilité et accessibilité aux zones d'activités et au PAS [Note 4p]
	Intermodalité et chaînage (en lien avec les plans de déplacements scolaires) [Note 4p]
	La marche à pied [Note 4p]

SUJETS	CONTENUS
OBSERVATOIRE ÉCONOMIQUE STRASBOURG - ORTENAU - DÉPARTEMENT	
Attractivité	Attractivité de la Région [Tableau de bord d'indicateurs]
	Suivi des classements + veille presse [Tableaux de bord]
	Immobilier d'entreprises [Note 4p]
Emploi - Marché du travail	Flash emploi (Données URSSAF & Arbeitsmarkmonitor) [Note 2p]
	Flash marché du travail - intentions d'embauches (Données URSSAF et Pôle Emploi sur le chômage et les caractéristiques des chômeurs) [Note 4p]
Tissu économique - Observation des filières locales	Filière économie verte et filières traditionnelles [Note 4p]
	Créations, transferts, défaillances d'entreprises en 2009 [Note 4p]
	Suivi des filières-clés [Note 4p]
	Crise et territoires (y inclus travail FNAU : comparaison avec les autres zones d'emplois et métropoles) [Note conjoncture économique globale 8p]
	Les zones d'activités du département (état des lieux, consommation/commercialisation des terrains, offre disponible, avancement des projets, mise à jour de la base de données, publications automatiques [Cartographie SIG])
DONNÉES TRANSVERSALES, INDICATEURS	
Base de données transfrontalière	Création progressive de nouvelles données régionales et transfrontalières [Réunion partenariale de mise à plat et alimentation de la base de données]
Base de données SIG	Base de données SIG - Infocentre Discoverer [Alimentation du catalogue de données géographiques et thématiques pour les projets des partenaires]
SCOTs (INTERSCOT, SCOTERS, SCOTAN)	Passage au suivi post-Grenelle, élaboration des indicateurs SCOTERS, SCOTAN [Note "état zéro"]
	Suivi INTERSCOT [7 notes 4p]
	Bilan annuel de suivi (indicateurs "classiques" en lien avec ODH, enquêtes ménages, obs. foncier, obs. éco) [Tableaux de bords et réunion partenariale] * [Bilan de suivi SCOTERS : produire le bilan utile pour débat pour septembre]
COHÉSION SOCIALE ET TERRITORIALE	
Cohésion sociale, modes de vie	Identification des préalables méthodologiques pour un observatoire global (données, conventions de partage, exemples d'exploitations) [Note "état zéro"]
	Extension de l'analyse de la ségrégation spatiale à l'échelle nationale [Cartes thématiques + note 8p en partenariat avec l'AURM]
	Suivi PDALPD - indicateurs de suivi [Tableaux de bord]
	Analyse des typologies de modes de vie sur la métropole [Note 8p]
	Observatoire des ZUS [Rapport et cartes thématiques]
	* Évolution du peuplement des zones ANRU [Note et cartes thématiques]

AXE 1

COMPRENDRE LE TERRITOIRE, PARTAGER L'INFORMATION, ANTICIPER LES ÉVOLUTIONS

SUJETS	CONTENUS
ÉCLAIRAGES, ANTICIPATION, PROSPECTIVE	
Foncier	<p>Portrait transversal du Bas-Rhin : les grandes tendances [Note 8p]</p> <p>Identification des secteurs d'enjeux - Croisement des couches SIG BDPOS/PLU (habitat, économie, agriculture, zones d'intérêt environnemental) [Cartes thématiques]</p> <p>Analyse synthétique de la consommation foncière pour les SCOTs de la Bruche et de l'Alsace Bossue [2 fiches 4p]</p>
Migrations résidentielles & démographie	<p>Les migrations résidentielles et attractivité résidentielle : quelles évolutions dans les territoires ? [Note 8p]</p> <p>Localisation de la résidence des ménages en fonction de la localisation de l'emploi des deux conjoints (les ménages bi-actifs) [Note 8p commune avec l'INSEE]</p>
Projections démographiques	<u>Perspectives démographiques à l'horizon 2025 dans le Bas-Rhin et zoom sur la CUS [Note 8-12p]</u>
Métropole durable	<u>Points de vue sur la métropole durable [Co-publication ADEUS-ENSAS]</u>
Réflexions sur l'image et la silhouette urbaine : hauteurs, organisation des pleins et des vides - ville patrimoniale/ville contemporaine	Mise en perspective silhouette urbaine [Note 4p]
Référentiel paysager 67	CUS & piémont viticole - 4 unités de paysage (vallée Zorn - collines de Brumath - vallée Moder - forêt Haguenau) [Note synthèse 8p + réunions]
Atlas paysager régional	* <u>Accompagnement DREAL et diffusion méthode [Conseils et expertises, à préciser]</u>
SCOTERS	* <u>Préparation de l'évaluation 2012 des effets du SCOTERS [Note avec cartes et analyses pour compréhension]</u>
Collèges	<p>Projections pour 3 collèges [3 powerpoint]</p> <p>* <u>Les populations scolaires : évolutions contrastées selon les territoires et perspectives [Note 8p selon moyens]</u></p>

SUJETS	CONTENUS
ÉVÉNEMENTS ET PARTAGE D'INFORMATION (PUBLICATION ET DIFFUSION)	
Journées prospective 2011	Pilotage, coordination interne, travail ADEUS
	Atelier DATAR : 3 scénarii prospective [1 jour]
	Approfondissement des scénarii DATAR localement (Groupe de 20 à 50 personnes : élus et techniciens partenaires, acteurs extérieurs) [3 demi-journées]
	Restitution automne 2011 [1 demi-journée] [Actes + vidéos]
DVT et débats d'acteurs liés aux journées prospective	Dimension Villes et Territoires 65 - Métropole durable (pour mémoire : débat décembre 2010) [Publication DVT 8p]
	Dimension Villes et Territoires 66 - Métropole en constitution de fait + débat d'acteurs début 2011 [Publication DVT 8p]
Rencontres ADEUS	Hamburg : Silhouette urbaine et modes de faire [Actes + vidéos]
	Frankfurt (in situ) : Trame verte et développement urbain [Actes + vidéos]
Débats	Conjoncture - grandes tendances [Note + réunions avec les partenaires]
	1 ^{er} séminaire urbanisme commercial : présentation du nouveau contexte législatif et débat [Powerpoint]
	2 ^e séminaire urbanisme commercial: contexte bas-rhinois et transfrontalier (problématisation à partir d'éléments du diagnostic) - 2 ^e semestre [Powerpoint]
Plateformes	Grande accessibilité (mi-mars) [Actes + vidéos]
	Cohésion sociale [Actes + vidéos]
	Urbanisme commercial : nouveaux modes de consommation et évolution des modes de distribution [Actes + vidéos]

* MISSIONS DÉDIÉES : AMO, MO, DOCUMENTS CADRES, ANAYSES SPÉCIFIQUES

À RECADRER PAR UNE RÉUNION AVEC LES PARTENAIRES CONCERNÉS POUR CALIBRER LE LIVRABLE

AXE 2

CONSTRUIRE
LE FONCTIONNEMENT
MÉTROPOLITAIN



AXE 2

CONSTRUIRE LE FONCTIONNEMENT MÉTROPOLITAIN

La cohérence des politiques publiques et leur adéquation aux modes de vie des habitants reposent en grande partie sur leur articulation et leur déclinaison aux différentes échelles de territoire.

Par son fonctionnement partenarial, l'ADEUS constitue un lieu de partage des grands enjeux et de croisement des politiques sectorielles des partenaires sur un territoire commun.

Penser dans ce cadre le fonctionnement métropolitain en intégrant d'emblée les dimensions écologique, économique, d'évolution sociétale et de concertation est un objectif majeur de cet axe.

Rendre ce fonctionnement lisible, c'est favoriser l'émergence des grands projets de territoire, et leur traduction dans les documents d'urbanisme.

Il s'agit à la fois d'une démarche prospective et de construction de la ville en temps réel.

PROGRAMME DE TRAVAIL 2011

Penser le fonctionnement métropolitain en intégrant d'emblée les dimensions écologiques, économiques, d'évolution sociétale, de concertation...

Le traduire spatialement

Faciliter le passage entre la planification et l'émergence de projets de territoire

Éclairer des questions spécifiques à cette échelle

Construire les outils post-Grenelle d'une vision cohérente et d'une programmation spatialisées, à plusieurs échelles : de l'échelle régionale, métropolitaine aux PLU et aux zones à enjeu

SCÉNARII MÉTROPOLITAINS ET PROGRAMMATION : ECO-CITÉS, SCOTERS, EURODISTRICT

- Rendre lisible les options (concepts) d'organisation métropolitaine du territoire, au-delà de la ville de proximité
- Mise en perspective des scénarii avec la finalisation ou la mise en œuvre des documents cadre
- Déclinaison des éléments de scénarii pour la mise en œuvre du SCOT, de la stratégie opérationnelle Eco-Cités, de la stratégie Eurodistrict

SCHÉMAS DE DÉVELOPPEMENT MÉTROPOLITAIN

- Développer une vision intégrée du développement : mise en évidence des cohérences spatiales des projets et schémas thématiques, ordonnancement et cohérence temporelle des projets, vérification prospective de l'adéquation entre développement prévu (SCOT, Eco-Cités, Eurodistrict...) et souhaitable

- Construction de la méthode, organisation des contenus, de l'animation, des transversalités (en complément CUS, SCOTERS...)

- Zooms territoriaux sur les zones à enjeu

STRATÉGIES CADRE DES COLLECTIVITÉS : DOCUMENTS CADRE ET PLANS LOCAUX D'URBANISME

- Appui à l'élaboration de documents cadre (Document d'Aménagement Commercial [DAC], PDU de la CUS, SCOTERS)
- Élaboration des PLU communautaires et communaux : CUS, Communauté de communes de Bischwiller, Haguenau
- Intégration des scénarii métropolitains et des éclairages prospectifs dans les documents d'urbanisme aux différentes échelles

AXE 2

CONSTRUIRE LE FONCTIONNEMENT MÉTROPOLITAIN

SUJETS	CONTENUS
SCÉNARIIS MÉTROPOLITAINS	
Contribution à l'élaboration du projet de territoire de l'Eurodistrict	Atelier projet urbain transfrontalier (3 jours) avec les collègues allemands, mai-juin 2011 - Production d'une vision de développement du territoire transfrontalier [Cartes d'état des lieux, schémas organisationnels et note de restitution]
Eco-Cité Strasbourg Ortenau	<u>Partenariat et émergence des principaux projets : ingénierie territoriale</u> [Conseils et expertises]
Stratégies portuaires	Benchmarking enjeux et fonctionnements portuaires [Note coproduite ADEUS-INRETS]
Stratégies métropolitaines	Benchmarking sur les métropoles et villes transfrontalières [Notes]
	Réseau "Plus network" (réseau international des villes durables) [Échanges d'expertises]
Groupe prospective DATAR	Participation d'expert au groupe national de prospective sur les métropoles [Réunions]
POPSU de la CUS	* <u>Accompagnement de la CUS</u> [à préciser]
SCHÉMAS FONCTIONNELS À L'ÉCHELLE MÉTROPOLITAINE TRANSFRONTALIÈRE (INTERNE CUS, CUS/HORS CUS, MÉTROPOLE/DEPARTEMENT ET MÉTROPOLE/RÉGION)	
Observatoire des projets	<u>Dynamiques territoriales en cours</u> [Schémas et notes pour les documents cadre]
Territoire paysage	Schéma thématique d'échelle métropolitaine [Schémas et notes pour les documents cadre]
Territoire des proximités	Schéma thématique d'échelle métropolitaine [Schémas et notes pour les documents cadre]
Territoire partagé (connecté/intégré)	Schéma thématique d'échelle métropolitaine [Schémas et notes pour les documents cadre]
Territoire d'attractivité (compétitif)	Schéma thématique d'échelle métropolitaine [Schémas et notes pour les documents cadre]
Zooms	<u>Zone portuaire Strasbourg-Kehl</u> [Schémas et note - à recadrer avec les démarche PLUc & SCOTERS]

* MISSIONS DÉDIÉES : AMO, MO, DOCUMENTS CADRES,
ANALYSES SPÉCIFIQUES

À RECADRER PAR UNE RÉUNION AVEC LES PARTENAIRES
CONCERNÉS POUR CALIBRER LE LIVRABLE

SUJETS	CONTENUS
APPUI AUX STRATÉGIES CADRE DES COLLECTIVITÉS : PLU COMMUNAUTAIRES & COMMUNALES	
PLU communautaire CUS	Pilotage interne/externe et coordination technique, vision globale [A mutualiser avec le SCOTERS, atelier allemand et l'ensemble du travail de prospective]
	* Application au secteur CUS/Transfrontalier
	* Application au secteur CUS/Nord
	* Application au secteur CUS/Sud
PLU communautaire Bischwiller	* Bischwiller et Communauté de communes [Élaboration]
PLU communaux (accompagnement)	* Haguenau [Suivi jusqu'à l'approbation]
	* Lipsheim [Suivi jusqu'à l'approbation]
	* Niederhausbergen [Suivi jusqu'à l'approbation]
	* Ostwald [Suivi jusqu'à l'approbation]
APPUI AUX STRATÉGIES CADRE DES COLLECTIVITÉS : AUTRES	
Démarche DAC (vision régionale, SCOTERS, articulation CUS, transfrontalier)	Phase diagnostic de l'armature commerciale et enjeux, articulation régionale, ébauche d'une articulation transfrontalière [Note, réunions]
	Construction d'une stratégie économique à l'échelle du SCOTERS en préparation d'un DAC éventuel [Après la phase diagnostic ci-dessus]
Appui à la démarche PDU	* Réflexion stratégique, suivi des réunions-clé, qualification des problèmes et approfondissements : vélo, parc-relais... [Conseils et expertises, recommandations suite aux ateliers (3x2p?)]
	* Participation à la mise en oeuvre de la démarche PDU de la CUS [Réunions et conseils]
Schéma vélo CUS	* Finalisation du schéma directeur [Courant 2011]
SCOTERS	* Partage et mise en perspective des projets intercommunaux entre eux de secteurs (Nord+CUS, Ouest+CUS, Sud+CUS) [3 rencontres, animation, note synthèse]
	* Mise en perspective des projets intercommunaux avec le projet de Métropole, le Grenelle et le projet du SCOTERS [12 rencontres intercommunales, animation, note synthèse]
	* Conférence des maires du SCOTERS : débat sur les bilans de suivi et de mise en oeuvre, vers une préfiguration des orientations à conserver, à faire évoluer, à compléter [Participation aux réunions - selon moyens ou 2012]
	* Préfiguration du travail d'orientation : préconisations et prescription [Note - selon moyens ou 2012]

AXE 3

BÂTIR UNE VISION À PLUS GRANDE ÉCHELLE



AXE 3

BÂTIR UNE VISION À PLUS GRANDE ÉCHELLE

A l'heure de la mondialisation, la vie de nos territoires dépend d'échanges à multiples échelles, dirigés par les pôles urbains. Le développement du territoire aux niveaux régional, européen et transfrontalier apparaît comme interdépendant de celui aux échelles rurales urbaines ou métropolitaines plus habituelles.

Il est surtout synonyme de nouveaux potentiels, économiques, environnementaux, d'attractivité, sinon hors de portée.

Les travaux de cet axe participent à la compréhension, puis à la construction de ces complémentarités et nouvelles opportunités. Il s'agit assez simplement de l'offre globale et locale en termes de services aux populations et aux entreprises, habitat et cadre de vie, main d'œuvre, mobilité, etc.

PROGRAMME DE TRAVAIL 2011

**Faciliter le développement, l'attractivité
et le rayonnement du territoire par son fonctionnement
à grande échelle**

**Faciliter l'insertion de la région strasbourgeoise
transfrontalière au sein d'une aire européenne lisible**

Éclairer des questions spécifiques à ces périmètres élargis

Construire en articulation la grande échelle et le fonctionnement
métropolitain

UNE VISION EURORÉGIONALE

→ Articulation armature urbaine métropole-région :
déplacements, cadre environnemental,
logistiques

LES TERRITOIRES DE L'EURORÉGION

→ Complémentarité entre les territoires
de la métropole et l'armature régionale :
Interscot, SCOTAN, SCOT de la Bruche,
Haguenau...

L'ARTICULATION CUS / MÉTROPOLE / RÉGION / TRANSFRONTALIER

→ Armature réseau CUS/hors CUS
→ Articulations fonctions économiques :
activités portuaires, du local au national...

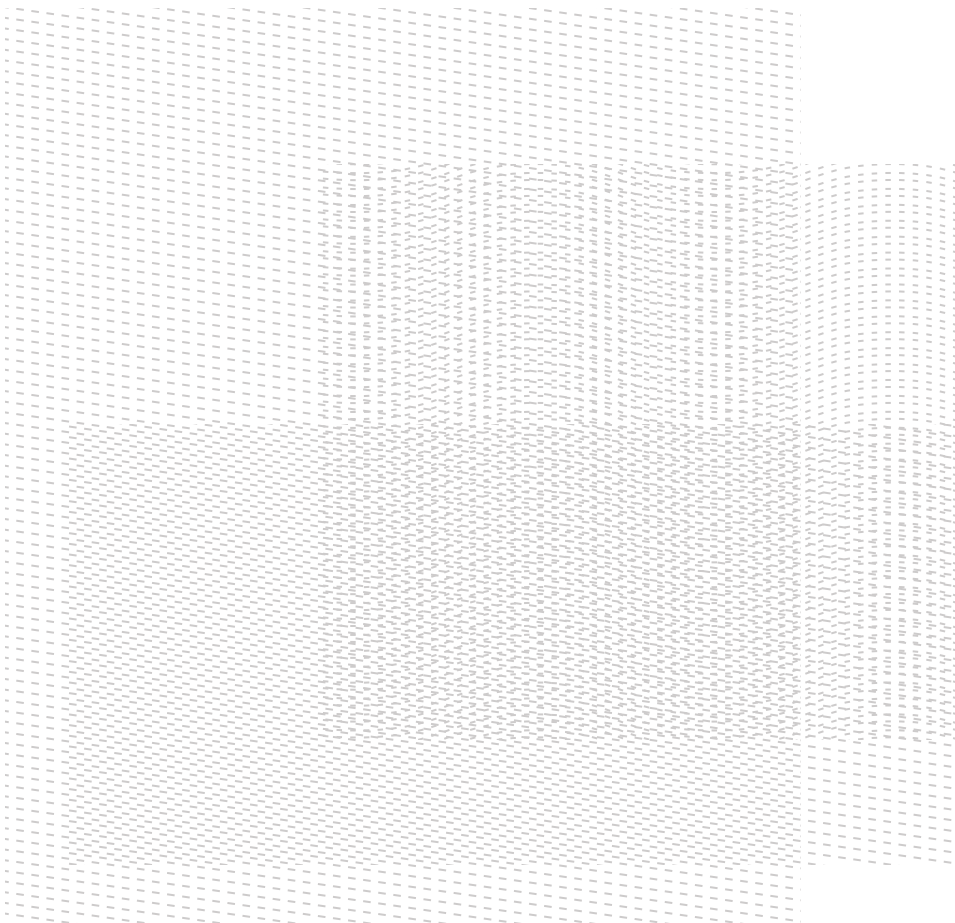
AXE 3

BÂTIR UNE VISION À PLUS GRANDE ÉCHELLE

SUJETS	CONTENUS
BÂTIR UNE VISION EURORÉGIONALE	
Adaptation au changement climatique et vulnérabilité du territoire (compréhension des politiques en place et des acteurs)	Benchmarking [Note synthèse des résultats]
	Accompagnement du groupe de travail "Climat" du SRCAE [Conseils amont et expertises : à définir]
	Appui ponctuel au groupe de travail "Air, Energie" du SRCAE mené par l'AURM [Conseils amont et expertises : à définir]
Articulation armature urbaine & réseau urbain (accessibilité Métropole & Région)	Eléments de diagnostic à la grande échelle sur les forces/faiblesses des flux de marchandises fret poids-lourds, multimodalité et options de plateformes logistiques [Plateforme et/ou notes de synthèse]
BÂTIR LES "TERRITOIRES" DE L'EURORÉGION	
Interscot	Réflexions Interscot sur les démarches à partager [Note]
SCOTAN	* Ateliers thématiques (habitat, économie, déplacements, environnement) et atelier commun à l'automne [Réunions, documents de présentation, note synthèse]
SCOT de la Bruche	* Élaboration [Ateliers intercommunaux, réunions prospectives ADEUS, animation, notes premiers diagnostics]
PLH Haguenau	* Accompagnement de la démarche, concertation, foncier (Haguenau, Bischwiller, Schweighouse) [Animation (points-clé de débat), diagnostic élargi (foncier) et note méthodologique concertation]
BÂTIR L'ARTICULATION CUS / MÉTROPOLÉ / RÉGION / TRANSFRONTALIER	
Articulation du SCOTERS avec la CUS, la région métropolitaine et transfrontalière, le Grand Est	Articulation des projets du SCOTERS avec son positionnement eurorégional (Grand Est transfrontalier ?) [Réunions, expertises, note 4p]
Articulation armature urbaine & réseau urbain (accessibilité CUS & métropole)	Scenarii d'armature réseau urbain/déplacements [Note + schéma]
Articulation du port et de la région	Enquêtes conteneurs dans le PAS - 2 ^e volet (logistique locale, régionale et européenne des entreprises) [Rapport d'enquête]

* MISSIONS DÉDIÉES : AMO, MO, DOCUMENTS CADRES,
ANAYSES SPÉCIFIQUES

À RECADRER PAR UNE RÉUNION AVEC LES PARTENAIRES
CONCERNÉS POUR CALIBRER LE LIVRABLE



AXE 4

ADAPTER LE TERRITOIRE
À SON ENVIRONNEMENT
ET À LA VIE DES GENS



AXE 4

ADAPTER LE TERRITOIRE À SON ENVIRONNEMENT ET À LA VIE DES GENS

Face aux changements législatifs, à la prise de conscience de questions émergentes autour du climat, des modes de vie, de difficultés installées des territoires, l'Agence intervient en accompagnement des élus, en expérimentation en grandeur réelle.

L'Agence profite de son fonctionnement en réseau national d'agences et en réseau partenarial pour amener à ses partenaires des compétences de type pédagogie et ingénierie de projet, méthodologie et programmation, approche environnementale de l'urbanisme, concertation, prise en compte des nouveaux enjeux, et autres démarches innovantes.

En retour, ces projets nourrissent son expertise, vérifiant leur pertinence et leur adéquation lors de mises en œuvre de SCoTs, Plan Départemental de l'Habitat, Programme Local de l'Habitat, Plans Locaux d'Urbanisme, etc.

PROGRAMME DE TRAVAIL 2011

**Faire évoluer le territoire avec le nouveau contexte
énergétique, climatique, environnemental, démographique**

**Adapter le territoire à la vie des gens : animation, temps,
image, précarité, déplacements, nouveaux modes de vie,
nature en ville...**

Ingénierie, travail sur les processus et les méthodes

Réflexions sur les dispositifs, proposer et faciliter
l'expérimentation, recherche-action

INGÉNIERIE, MÉTHODES

- Groupe développement durable : partage avec les partenaires de l'apport du Grenelle dans les modes de penser la construction des territoires
- Coordination pour la mise en œuvre des documents cadre (dispositifs communs, coordinations, vérifications de cohérence, priorités...)
- Accompagnement dans l'élaboration des démarches de concertation publique
- Partenariats autour de la recherche-action

RECHERCHE-ACTION : PROJETS

- Accompagnement de démarche pilote pour les SCOT, les collectivités
- Appui à la veille stratégique : TIC...
- Animations avec les partenaires pour faire émerger des enjeux thématiques

AXE 4

ADAPTER LE TERRITOIRE À SON ENVIRONNEMENT ET À LA VIE DES GENS

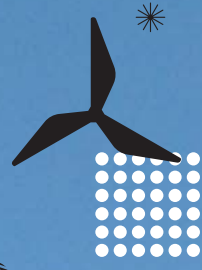
SUJETS	CONTENUS
RECHERCHE-ACTION : INGÉNIERIE, MÉTHODES	
Groupes de réflexions	Partage des conditions de la métropole durable, analyse de la métropole en constitution de fait [Débats des DVT]
	Réflexions progressives avec les partenaires pour adapter les règlements d'urbanisme et les dispositifs de mise en œuvre au Grenelle [Réunions/Débats]
	Gestion de l'espace en zone d'activités dans le cadre du Grenelle (gestion durable des ressources) [Réunions/Débats]
Trame verte et bleue	« Groupe vision globale et partage des connaissances » [Réunions/Débats]
	« Groupe évaluation de la prise en compte trame verte et retours d'expérience » [Fiches exemples de transcriptions dans les SCOT et PLU locaux]
	« Groupe de travail partenarial trame verte territorialisé sur la CUS » [Accompagnement de la CUS dans la construction de la trame verte urbaine]
Mise en œuvre de l'habitat	Assises locales de l'habitat (PDH) [Présentation, participation table-ronde]
	PDH 67 : participation au COPILO [Cahier des charges de mise en œuvre du PDH]
	Articulations PDH-SCOT [Réunions bilatérales mai-juin 2011]
	* PLH CUS : mise en œuvre des Rencontres du PLH en avril-mai [Animation, notes et visites de sites (à confirmer)]
RECHERCHE-ACTION : PROJETS	
Accompagnement de démarche pilote	* SCOTERS : site pilote Ackerland sur l'optimisation du foncier en lien avec la localisation des emplois, de l'habitat, des infrastructures de transport et la politique agricole... [Réunions, note 4p]
	Accompagnement des services du CG67 du PGDER [Animation de groupe pour faire émerger les enjeux]
Appui et veille à la stratégie de développement de l'économie numérique et durable	* Participation aux débats sur la stratégie de développement économie numérique CUS, en perspective d'intégration des éléments aux politiques des collectivités (CUS, Région, communes) [Réunions]

* MISSIONS DÉDIÉES : AMO, MO, DOCUMENTS CADRES,
ANAYSES SPÉCIFIQUES

À RECADRER PAR UNE RÉUNION AVEC LES PARTENAIRES
CONCERNÉS POUR CALIBRER LE LIVRABLE

AXE 5

FAIRE ÉVOLUER L'AGENCE AVEC SES MISSIONS



AXE 5

FAIRE ÉVOLUER L'AGENCE AVEC SES MISSIONS

Le travail réalisé avec les instances pour recentrer l'Agence sur ses missions, en complémentarité des autres outils des collectivités, s'est aussi traduit en termes d'organisation interne.

Ainsi, statuts, partenariats, objet du programme partenarial et modalités de travail avec les membres ont évolué pour une meilleure capacité de l'Agence à les accompagner, confortant la part de prospective et les échanges collectifs.

Egalement, simplification des documents, nouvelle charte graphique, mise en ligne systématique sur le site web, confortement de l'intelligence collective ont fait évoluer le fonctionnement interne.

PROGRAMME DE TRAVAIL 2011

**Évolution des partenariats en adéquation avec
les problématiques traitées**

Modernisation des outils et méthodes

**Développement de nouvelles compétences internes
adaptées aux nouveaux besoins**

PARTENARIATS AGENCE

- Consolider les partenariats actuels y compris transfrontaliers et améliorer la mutualisation des travaux entre partenaires, faire évoluer les documents statutaires en lien avec le contexte national et européen
- Développer de nouveaux partenariats et en particulier avec les territoires concernés, les acteurs socio économiques, les SEM avec mission de service public, etc.

DÉVELOPPEMENT DE LA FORMATION ET DE COMPÉTENCES ADAPTÉES AUX NOUVEAUX BESOINS

- Orienter l'acquisition de nouvelles compétences vers la facilitation de la réalisation du programme de travail triennal (professionnalisation en continu, y compris en ce qui concerne le fonctionnement)
- Favoriser la transversalité disciplinaire et la transversalité aux différentes échelles du territoire

MAINTIEN DE L'AGENCE À LA POINTE EN TERMES D'OUTILS, DE MOYENS DE PARTAGE ET DE COMMUNICATION

- Améliorer les outils, notamment de capitalisation, de représentation graphique et de communication
- Renforcer les outils de l'agence, notamment informatiques, dans une perspective de productivité et de facilitation des échanges avec les partenaires

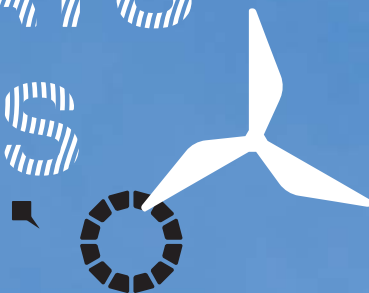
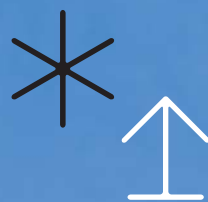
AXE 5

FAIRE ÉVOLUER L'AGENCE AVEC SES MISSIONS

SUJETS	CONTENUS
POSITIONNEMENT DE L'AGENCE	
	Mise en place du nouveau cadre institutionnel en lien avec l'objet social de l'agence
	Mise en place des partenariats renouvelés avec l'objet social de l'agence
	Evolution du modèle économique de l'agence
MAINTIEN DE L'AGENCE À LA POINTE EN TERME DE MOYENS DE PARTAGE ET DE COMMUNICATION	
Photothèque	Complément du fond photographique à l'échelle régionale et transfrontalière
Cartothèque	Réalisation de cartes de référence pour suivre l'évolution des différents observatoires
Gestion, diffusion et veille documentaire pour nourrir les travaux de l'Agence	Alimentation des projets de l'Agence
	Revue de presse quotidienne
	Diffusion sélective de l'information (SCOT, Eurodistrict, plan climat...), y compris courriel
	Produits documentaires (dossiers bibliographiques, trimestriel, infodoc)
Site Internet	Restructuration du site internet de l'Agence pour faciliter le partage d'information
Qualité de la production	Assurer l'intelligence de la chaîne de production (méthodes, outils, qualité)
Charte graphique	Déclinaison dans les maquettes ADEUS de la nouvelle charte graphique
MAINTIEN DE L'AGENCE À LA POINTE EN TERME D'OUTILS INFORMATIQUES	
	Architecture et sécurité des bases de données
	Suivi des bases de données alphanumériques
	Mise en place de cartes dynamiques
	Suivi des bases de données géographiques (SIG)
	Transversalité des données des observatoires
	Adéquation du système informatique avec les travaux de l'agence
DÉVELOPPEMENT DE LA FORMATION ET DES COMPÉTENCES ADAPTÉES AUX NOUVEAUX BESOINS	
Formation et compétences	Organisation de la participation aux groupes nationaux FNAU, CFDU, MEDEEM, autres
	Formations tenant compte des défis du Grenelle et à l'évolution des métiers de l'urbanisme, et accompagnement de l'évolution interne



LES CONTRATS SPÉCIFIQUES



LES CONTRATS SPÉCIFIQUES

L'ADEUS réalise ponctuellement des contrats spécifiques, soit pour ses membres, soit pour compléter son expertise dans différents champs de compétences.

Ces projets, triés aussi pour le contenu ou leur positionnement stratégique, contribuent à enrichir les réflexions menées dans le cadre du programme de travail partenarial.

PROGRAMME DE TRAVAIL 2011

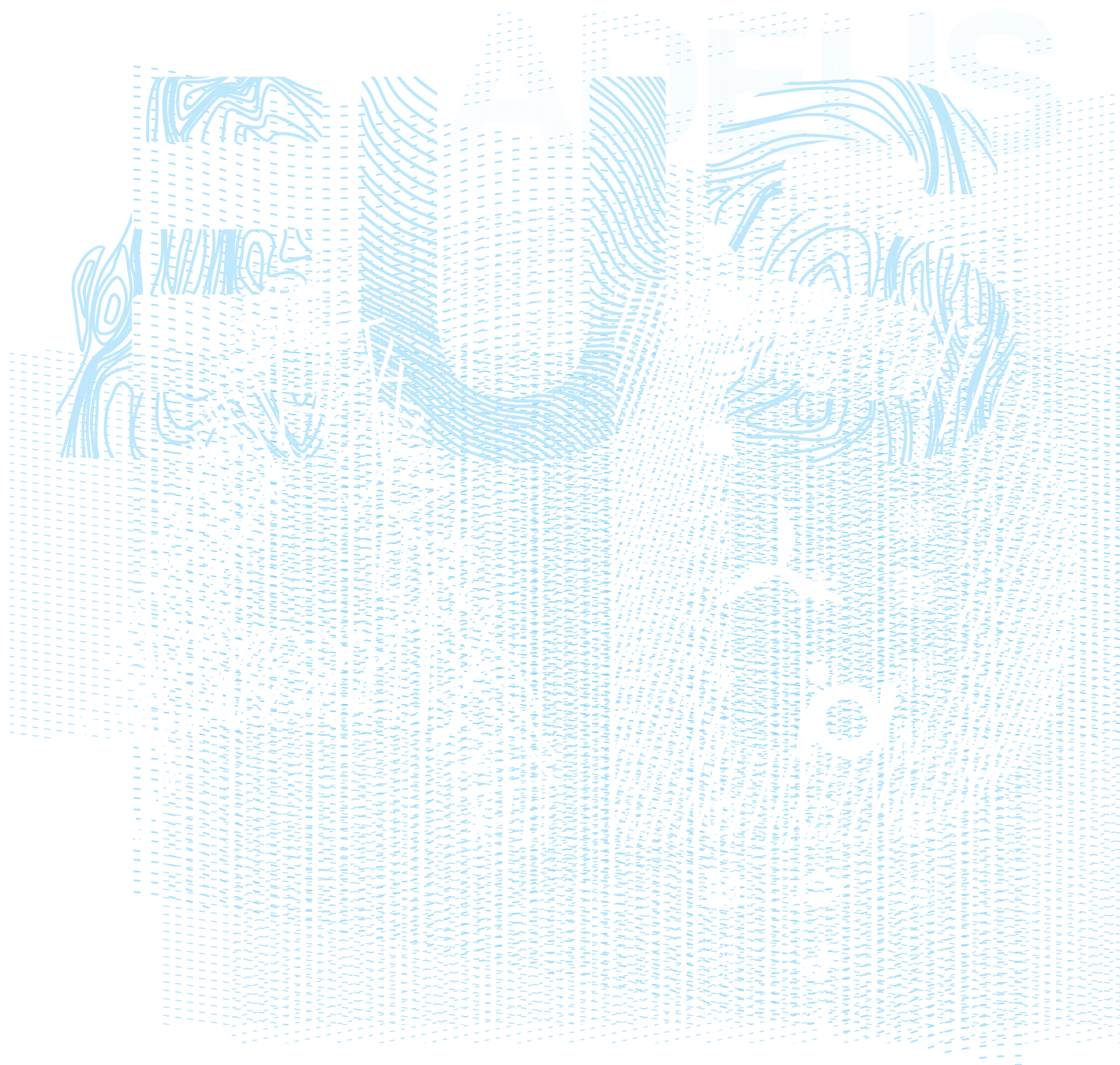
Appuis en termes de méthode ou d'ingénierie

Documents d'urbanisme

Éclairages

LES CONTRATS SPÉCIFIQUES

SUJETS	CONTENUS
APPUI EN TERMES DE MÉTHODE OU D'INGÉNIÉRIE	
Convention Vallée Alzette (Luxembourg)	Construction des accords politiques pour l'aménagement de la Vallée de l'Alzette
Aménagement de la Vallée (Alzette - Luxembourg)	Proposition de Leitbild pour la vallée de l'Alzette
Consultation rémunérée Steinsel-Walferdange	Suivi de la suite d'un concours sur projet d'habitat
Association TGV-Est	Secrétariat permanent
DOCUMENTS D'URBANISME	
PAG Luxembourg-ville	Accompagnement groupement d'études - stratégies urbaines
SCOT de Colmar-Rhin-Vosges	Accompagnement jusqu'à l'approbation
PLU de Brumath	Finalisation du PLU
ECLAIRAGES	
Enquête loyers	Analyse de données
INRETS - phase II	Participation au projet de recherche FLUIDE sur les 4 grands ports fluviaux de France (Lille, Lyon, Paris et Strasbourg)
FNAU/MOT	Construction de cadres européens rendant les données transfrontalières comparables
CTS	Eléments de connaissance sur les usages et freins à l'usage des TC
Maison de l'Emploi et de la Formation du Bassin de Strasbourg	Analyses économiques
Maison de l'Emploi et de la Formation du Bassin de Strasbourg et AFPA	Analyses prospectives en termes d'emplois de niveau régional/transfrontalier et le bassin d'emplois Wissembourg-Karlsruhe (en cours de discussion)
Projet STRASMART avec l'ES	En attente des suites du projet ADEME



© ADEUS - Janvier 2011 / Programme de travail partenarial 2011

Directrice de la publication : Anne Pons, directrice générale de l'ADEUS

Équipe projet : Yves Gendron (chef de projet), Cathie Allmendinger, Sylvie Blaison, Pierre de Cadenet, Mathilde Delahaye, Christian Dupont, Marie-Christine Fabert, Vincent Flickinger, David Marx, Géraldine Mastelli, Nadia Monkachi, Vincent Piquere, Anne Pons, Pierre Reibel, Valentine Ruff, Ahmed Saib, Hyacinthe Sonntag, Laurent Stemmelen, Benoît Vimbert

Crédits photographiques : Jean Isenmann / Réalisation : Hélène Vincent

Les droits de reproduction (texte, cartes, graphiques, photographies) sont réservés sous toutes formes.

Conception graphique : Atelier Poste4

Numéro ISSN en cours

9 rue Brûlée
CS 80047
67002 Strasbourg Cedex
Tél. 03 88 21 49 00
Fax. 03 88 75 79 42
adeus@adeus.org
www.adeus.org

