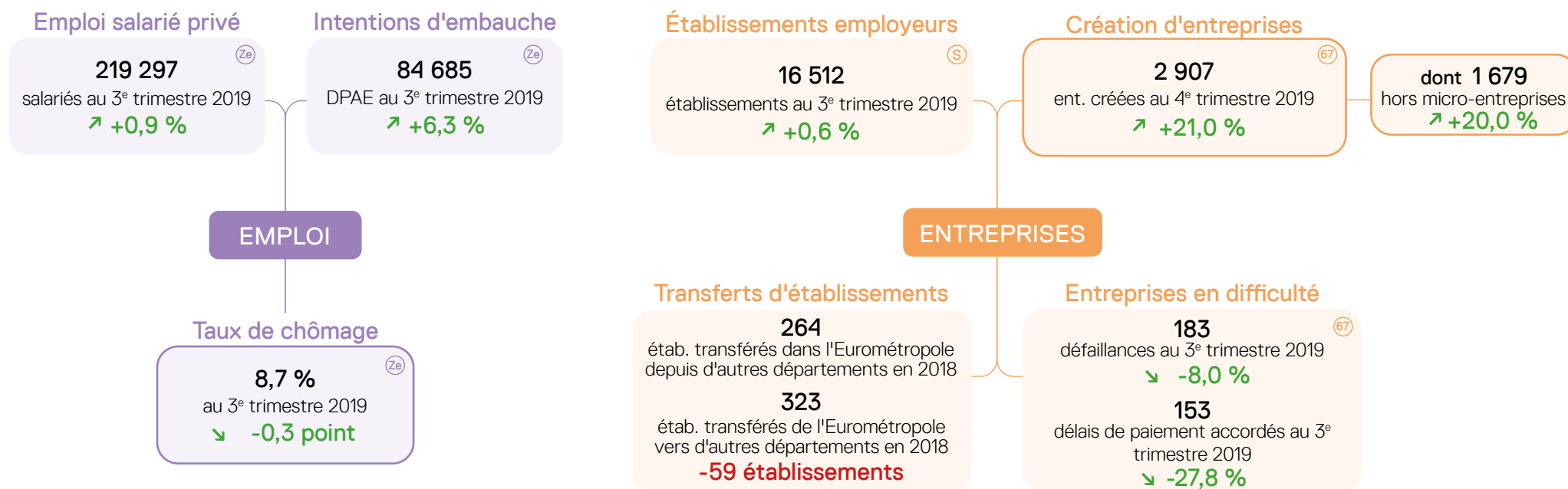
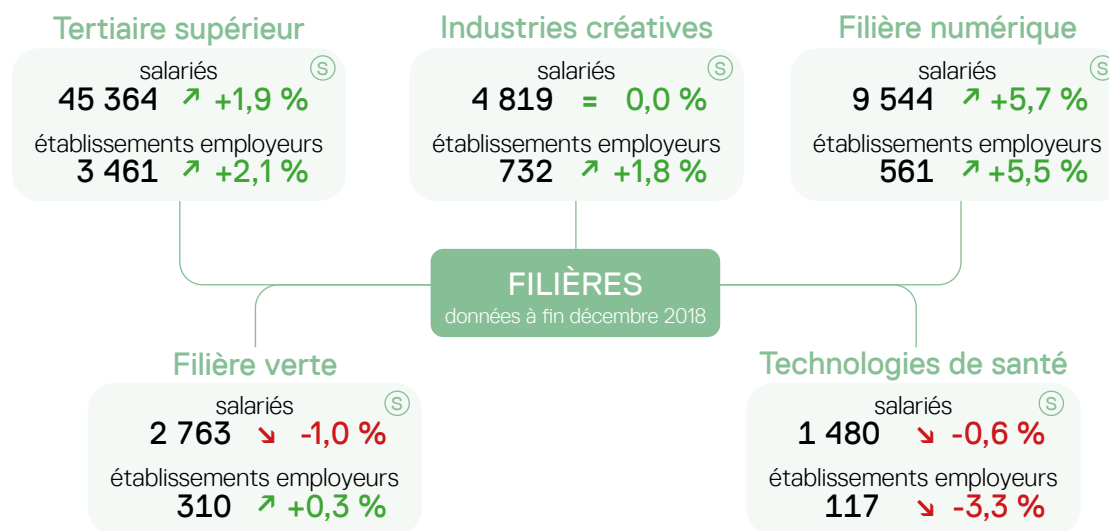


Clé de lecture :
Évolutions calculées en glissement annuel : la valeur est comparée à son niveau à la même date l'année précédente

Zones observées :
 (S) Eurométropole de Strasbourg
 (Ze) Zone d'emploi de Strasbourg
 (67) Département du Bas-Rhin

Donnée actualisée

Sources : Affichage au survol des indicateurs



« Les créations d'entreprises ont battu un nouveau record en 2019 »

Avec plus de 815 000 créations d'entreprises enregistrées en France, soit une hausse de 18 % en un an, l'année 2019 témoigne de conditions toujours plus propices à l'entrepreneuriat sur le territoire.¹ Cette dynamique, visible depuis 2015, semble expliquée par deux grands facteurs : d'une part, les mesures gouvernementales visant à simplifier les démarches des créateurs d'entreprises ; d'autre part, un engouement croissant des consommateurs pour les plateformes numériques de mise en relation avec des prestataires de services indépendants.² Ayant également enregistré un nombre record de créations en 2019, le Bas-Rhin n'échappe pas à cette tendance.

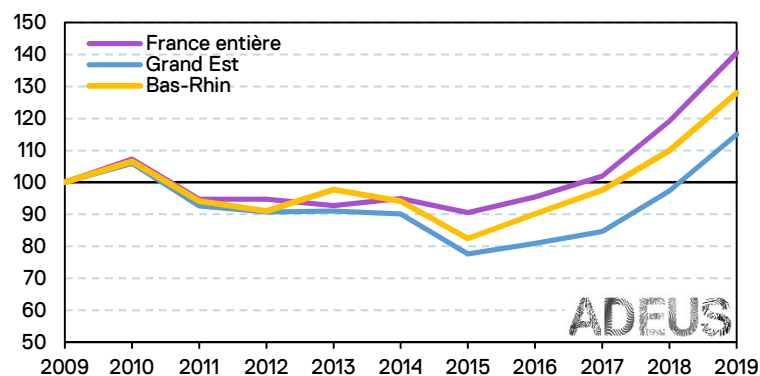
11 000 créations d'entreprises dans le Bas-Rhin en 2019

Le rythme de création s'accroît pour la 4^e année consécutive

Au total, 11 050 entreprises ont été créées dans le Bas-Rhin en 2019, soit une augmentation de 16,4 % par rapport à 2018. Cette évolution est légèrement inférieure aux moyennes régionale et nationale, proches de 18 %. Une différence qui s'explique par une hausse moins importante des créations de micro-entreprises : +14,4 % dans le département contre +25,3 % à l'échelle nationale.

Pour le Bas-Rhin comme pour le reste du pays, il s'agit de la 4^e année consécutive de hausse du nombre annuel de créations d'entreprises. Depuis 2015, ce rythme a ainsi augmenté de 55 % sur l'ensemble du territoire.

Évolution du nombre de créations d'entreprises entre 2009 et 2019 (base 100 en 2009)



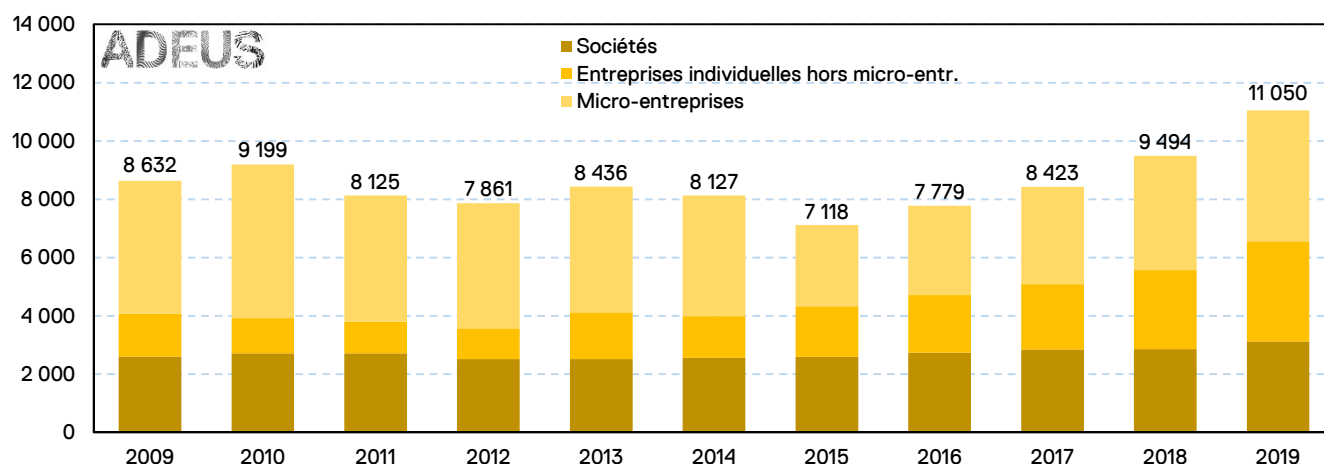
Source : INSEE (REE - champ : activités marchandes hors agriculture)

Statut de micro-entrepreneur : un succès modéré sur le territoire bas-rhinois

En 2019, les micro-entreprises ont représenté 40,6 % des créations dans le Bas-Rhin, soit 0,7 point de moins qu'en 2018. Ces données contrastent ainsi avec la tendance observée à l'échelle nationale, qui a vu la part des créations avec ce statut augmenter de 2,8 points, pour atteindre 47,4 % en 2019.

Dans le département bas-rhinois, ce sont les créations avec un autre statut d'entreprise individuelle qui ont connu la plus forte augmentation en 2019 (+26,8 %), loin devant les micro-entreprises (+14,4 %) et les sociétés (+9,3 %).

Évolution du nombre de créations d'entreprises dans le Bas-Rhin entre 2009 et 2019



Source : INSEE (REE - champ : activités marchandes hors agriculture)

¹ G. de Calignon (2020, 15 janvier). Les créations d'entreprises ont battu un nouveau record en 2019. *Les Échos*.

² CNGTC (2020, 9 janvier). 2^e édition du Bilan National des Entreprises des greffiers des tribunaux de commerce (communiqué de presse).

STRASBOURG ÉCO 2030

Carte des principales actualités économiques

JANVIER 2020

LEGO (Danemark) a annoncé l'ouverture d'une boutique dans le centre commercial Place des Halles à Strasbourg avant l'été 2020.

Velicious Burger (Strasbourg) a annoncé l'ouverture en 2020 de six nouveaux restaurants, à Strasbourg, Metz, Colmar, Paris, Montpellier et Sarrebruck (Allemagne). Les dirigeants espèrent atteindre une vingtaine de restaurants d'ici à 2022.

TransChain a signé un accord avec Technology Everywhere (Paris) en vue de proposer une solution globale de e-commerce s'appuyant sur la technologie blockchain, ayant l'intérêt de faciliter la traçabilité des fiches produits, des prix et de la gestion douanière.

Hapticmedia (Strasbourg), spécialiste de la visualisation en 3D pour le e-commerce, a renouvelé sa collaboration avec Guerlain (Paris) et a signé un accord avec Baccarat (Meurthe-et-Moselle).

Transgene (Illkirch) et NEC Corporation (Japon) ont réalisé deux essais cliniques en oncologie, destinés à des traitements du cancer de l'ovaire et du cancer de la tête et du cou en France, au Royaume-Uni et aux États-Unis.

Biosynex (Illkirch) a annoncé un chiffre d'affaires de 34,2 M€ en 2019, soit une croissance de 9,7 % par rapport à 2018.

Mack International (Allemagne), entreprise familiale des propriétaires d'Europa-Park, a annoncé son intention d'implanter son siège social français et le centre de création de sa filiale MackMedia à Plobsheim. La création d'environ 50 emplois est prévue.

Astrée Software (Saint-Étienne) a annoncé l'ouverture prochaine d'une agence à Strasbourg. L'éditeur de logiciels dédiés à l'industrie du futur prévoit d'atteindre 4,75 M€ de chiffre d'affaires en 2020, soit une croissance de 35 %, et de recruter une dizaine de nouveaux collaborateurs.

ALSATRUCS (Strasbourg), collectif d'artisans d'art, a lancé en janvier une campagne de crowdfunding pour soutenir l'ouverture de sa boutique éphémère située place de la Cathédrale à Strasbourg, du 14 février au 31 décembre 2020.

BeAM (Strasbourg), spécialiste de la fabrication additive, et Siemens (Allemagne) ont annoncé en septembre 2019 leur intention de renforcer leur collaboration, notamment autour d'un nouveau modèle de machine-outil à commande numérique développé par le groupe allemand.

Rhenus Logistics (Strasbourg) a lancé la construction d'un nouvel entrepôt de 12 600 m² dans le port de Strasbourg. Un investissement de 10 M€ pour une livraison au deuxième trimestre 2020 et la création de 10 à 50 emplois.

DynaCure (Illkirch) fait partie des 123 start-up du programme French Tech 120 et bénéficiera à ce titre du soutien de l'État pour accélérer son développement.

Urania Therapeutics (Illkirch) a reçu un financement Deeptech de 1,7 M€ de la part de Bpifrance, ce qui permettra de financer des études de chimie et de pharmacologie supplémentaires pour ses principaux programmes.

Domain Therapeutics (Illkirch) a contracté un emprunt de 6 M€, étape stratégique en vue d'une importante levée de fonds prévue en 2020 visant à soutenir le développement de ses actifs les plus avancés.



0 15 km

